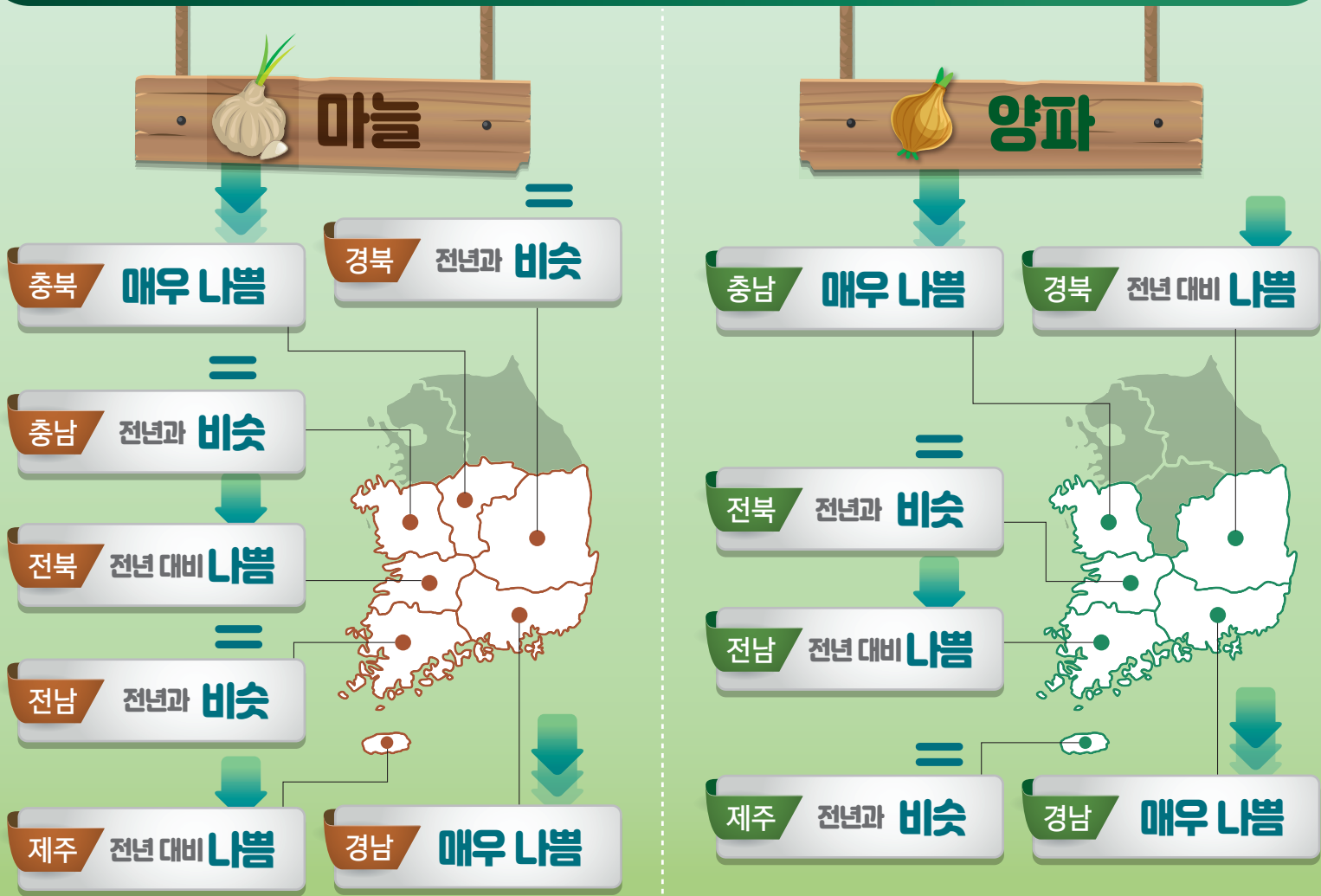
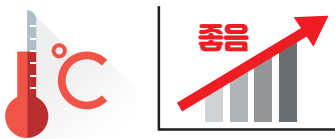


3차 생육 조사결과, 작황이 좋았던 전년 대비 부진하나, 2차에 비해 회복



3월 현재까지 마늘 양파 주산지 기상 여건은 평년 대비 좋음

기온 (평년대비)



강수량 (평년대비)



일조시간 (평년대비)



2021년산 마늘·양파 생육 실측 3차 결과(3.15.~3.19.)

2021년산 마늘·양파 생육, 작황이 좋았던 전년 대비 부진하나, 2차에 비해 회복

- 마늘 생육지표 분석결과, 경북, 전남, 충남은 전년과 비슷, 전북, 제주는 전년 대비 나쁨, 경남, 충북은 전년 대비 매우 나쁜 것으로 조사
- 양파 생육지표 분석결과, 전북, 제주는 전년과 비슷, 경북, 전남은 전년 대비 나쁨, 경남, 충남은 전년 대비 매우 나쁜 것으로 조사

2021년산 마늘·양파 생육 및 기상 지표

시도	생육(3.15.~3.19.)		기상(3.15.~3.19.)
	마늘	양파	
경남	전년 대비 매우 나쁨	전년 대비 매우 나쁨	평년 대비 매우 좋음
경북	전년과 비슷	전년 대비 나쁨	평년 대비 좋음
전남	전년과 비슷	전년 대비 나쁨	평년 대비 매우 좋음
전북	전년 대비 나쁨	전년과 비슷	평년 대비 매우 좋음
충남	전년과 비슷	전년 대비 매우 나쁨	평년 대비 매우 좋음
충북	전년 대비 매우 나쁨	-	평년 대비 매우 좋음
제주	전년 대비 나쁨	전년과 비슷	평년 대비 좋음

주: 생육 및 기상 지표는 전년 생육과 평년 기상의 분포를 파악하여, 매우 나쁨, 나쁨, 비슷, 좋음, 매우 좋음으로 지표화하여 산정하였음.

자료: KRD 농업관측본부 산지조사팀

2021년산 마늘, 양파 생육 평년 대비 양호

- 2021년산 마늘, 양파 생육은 2~3월 기상여건이 좋아 평년 대비 양호
 - 2021년산 조생종양파 출하는 3월 하순부터 본격 시작
 - 중만생종 양파, 마늘 생육은 1월 기온이 낮아 냉해가 발생하였으나, 2~3월 적절한 기온과 강수량으로 회복, 평년보다 양호한 것으로 조사
- 현재 마늘, 양파 생육 전반적으로 양호하나, 구비대기인 4~5월 이후 기상 변동 대비를 위한 모니터링 강화 필요

2021년산 마늘, 양파 생육 실측 조사 결과

마늘		엽수(매)		초장(cm)		엽초장(cm)		엽초경(mm)	
		금년	작년	금년	작년	금년	작년	금년	작년
경남	남도	7.4	8.5	54.6	64.0	15.3	22.5	15.0	19.0
	대서	7.8	8.8	43.1	55.9	10.2	16.9	14.7	18.3
경북	대서	7.2	7.9	36.0	40.5	7.6	8.6	13.9	14.5
	한지	5.7	6.2	24.9	23.3	3.6	4.0	8.4	8.1
전남	남도	7.5	7.5	48.0	48.1	13.1	14.2	15.9	17.1
	대서	7.6	8.0	40.4	46.2	10.0	10.3	15.3	16.5
전북	남도	7.0	8.2	47.1	58.1	11.9	17.0	15.1	20.8
	대서	7.6	8.1	41.0	40.6	8.9	10.4	14.2	15.3
제주	남도	8.7	8.5	80.8	86.5	31.2	34.9	20.4	21.9
충남	대서	7.7	7.6	39.4	37.5	7.8	8.5	15.8	16.8
충북	한지	4.7	5.5	18.0	21.4	3.1	4.7	5.1	8.3

양파		엽수(매)		초장(cm)		엽초장(cm)		엽초경(mm)	
		금년	작년	금년	작년	금년	작년	금년	작년
경남	중만생	6.3	7.0	41.8	49.7	2.8	4.3	10.5	14.4
경북	중만생	5.2	5.9	29.8	33.6	1.8	2.0	8.4	11.0
전남	조생	9.1	7.2	55.9	58.7	10.5	10.5	19.4	19.8
	중만생	5.5	5.8	35.5	40.7	3.0	3.4	10.6	12.8
전북	중만생	5.2	5.4	33.8	34.8	2.5	2.7	9.0	10.6
제주	조생	8.4	8.3	68.5	77.1	13.9	17.1	18.4	21.1
충남	중만생	4.5	5.5	24.0	34.5	1.7	2.5	6.8	10.7

주: 금년은 2021년 3월 15~19일 평균이며, 작년은 2020년 3월 15~19일의 평균치임.
 자료: KRD 농업관측본부 산지조사팀

3월 기상 개황(3월 15일~3월 19일 기준)

구분	평균기온(°C)	누적강수량(mm)	평균일조시간(hr)
경상남도	11.7	0.6	8.7
경상북도	10.6	0.0	8.0
전라남도	10.0	6.5	8.8
전라북도	9.8	4.4	8.5
제주도	13.8	21.8	5.9
충청남도	8.8	0.5	8.8
충청북도	10.2	0.5	9.3

자료 : 기상청